

New Model House

モデルハウス期間限定公開!

4/28 SAT 29 SUN 30 MON 5/3 THU 4 FRI 5 SAT 6 SUN AM10:00 ~ PM5:00

5/1(火)2(水)は休業させていただきます

今が建て時!

家を建てる時に考えたい
「お金のあれこれ」

詳しくは裏面へ!

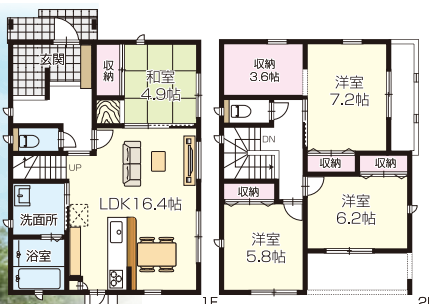
加西市
西高室
区画整理地内

アンケートをご記入
くださった方に
福袋
プレゼント!!
※予定数が無くなり次第終了となりますので
ご了承ください



全区分
51坪
以上

同区画内に注文住宅用地ございます
お気軽にお問い合わせください!



販売価格 **2,580**万円 (税込)

■土地面積/173.74㎡(52.55坪)
■建物面積/112.87㎡(34.14坪)



静かな住環境ながら駅も近く
住みやすい街並みです。

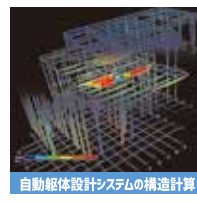
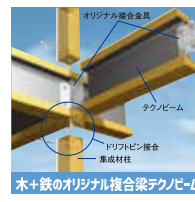


7月中旬OPEN!

■所在地/加西市北条町西高室 ■交通/北条鉄道線北条町駅徒歩10分 ■地目/宅地 ■用途地域/第二種低層住居専用地域 ■建ぺい率/60% ■容積率/150% ■設備/電気・上下水道 ■総区画数/10区画
■土地面積/169.11㎡(51.15坪)~174.18㎡(52.68坪) ■土地価格/685.7万円~840万円 ■取引態様/売主

Panasonic's Structure
安心・安全・快適を
追求した住宅工法

高品質な設備・地震に強い構造・こだわりの自由
設計・木と鉄の複合梁テクノストラクチャーなど、
オンリーワンスタイルの住まいをご提案致します。



Panasonic Builders Group | パナソニックビルダースグループ
株式会社 明治住建

本社/加古川市平岡町新在家3丁目288-10 TEL.(079)426-8008(代)
免許-兵(11)第400120号-(一社)兵庫県宅地建物取引業協会会員 建設業許可 知事許可(般-17)第402644号



詳しくはホームページで <http://techno-ono.com>

小野モデルハウス 〒675-1371 小野市黒川町1833

TEL (0794) 63-8688

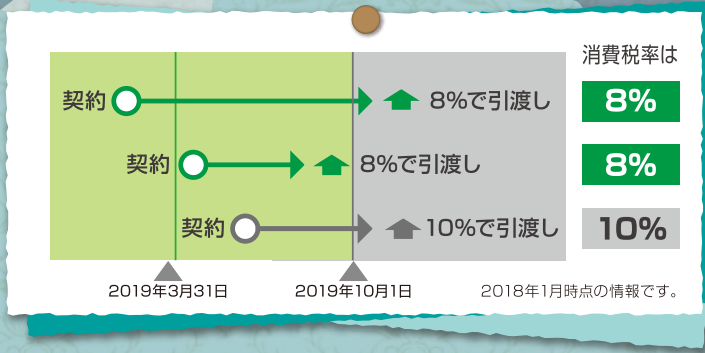
キッズルーム完備
駐車場完備

パナソニックビルダースグループとは、「パナソニック前住住宅工法テクノストラクチャー」とパナソニック専工の住まいづくりシステムを導入することで、お客様とともに二人三脚の住まいづくりを実現していく、全国ネットのハウズビルダースグループです。

詳しくはテクノストラクチャーホームページへ <http://group.panasonic-denko.co.jp/pewjts/> 第三の工法 検索

2019年10月より消費税が10%に!!

2019年10月に、8%から10%への引き上げが予定されている消費税。
2019年3月31日よりのちに契約し引き渡しが2019年10月1日を越すと消費税が10%かかります。
 土地には消費税はかかりませんが、建物は消費税アップの影響をうけます。その他、引越しや家財道具の購入、外構工事費などにも消費税がかかるため、見過ごせません。



2,000万円の家を建てる時
 消費税8%なら、**2,160万円**

消費税が10%になると

40万円
負担アップ

消費税10%なら**2,200万円**

早くも1区画！契約済！

NEW

小野市 大島町

Onoshi Ooshima



子育てにも嬉しい
 落ち着きのある
 街並み!

1号地 153.85㎡ (46.47坪) 1,116万円	2号地 153.51㎡ (46.43坪) 1,115万円
---------------------------------------	---------------------------------------

済



土地価格 **1,115万円**~

■土地面積/153.51㎡(46.43坪)

道幅約6mの
広々道路

■所在地/小野市大島町 ■交通/神戸電鉄小野駅徒歩23分 ■地目/宅地 ■用途地域/準工業地域 ■建ぺい率/60% ■容積率/200% ■設備/電気・上下水道 ■総区画数/3区画 ■取引態様/売主 ※建築条件付宅地

自然豊かな街

小野ニュータウン

NEW

小野市 天神町

Onoshi Tenjin Ononewtown



穏やかな雰囲気が漂う住宅街

165.00㎡
(50.00坪)
750万円

坪単価
15万円!



土地価格 **750万円**

■土地面積/165.00㎡(50.00坪)

限定
1区画

■所在地/小野市天神町 ■交通/神戸電鉄小野駅徒歩34分 ■地目/山林 ■都市計画/市街化調整区域 ■建ぺい率/60% ■容積率/200% ■設備/電気・上下水道 ■総区画数/1区画 ■取引態様/売主 ※建築条件付宅地

小野市

黒川第4

Onoshi Kurokawa

小学校近く子育てに最適な街

土地価格 **1,353万円**~

■土地面積/166.25㎡(50.29坪)

小野市

黒川第5

Onoshi Kurokawa

坪単価23万円!!
敷地なんと約62坪!

土地価格 **1,432万円**

■土地面積/205.80㎡(62.25坪)

黒川第5
205.80㎡
(62.25坪)
1,432万円

黒川第4 1号地
6月OPEN

済 申し込み済

四季の移ろいを感じる
 緑爽やかで静かな街並み
 閑静な住宅街です。
 公園、小学校にも近い
 この場所で新たなスタートを。



小野市 神明町

Onoshi Shirimeji

区画整理地内
10区画 ございます!

■所在地/小野市黒川町 ■交通/神戸電鉄小野駅徒歩23分 ■地目/宅地 ■用途地域/第一種住居専用地域 ■建ぺい率/60% ■容積率/200% ■設備/電気・上下水道 ■取引態様/売主 ■建築条件付宅地 ■黒川第四/総区画数/3区画 ■黒川第五/総区画数/1区画

オールパナソニックの2018年最新設備

※全ての画像は、一部オプションが含まれています。 ※仕様異なる場合がございます。

Bathroom

バスルーム

パナソニック バスルーム

Oflora

何気ない普段の入浴で
お掃除もラクラク

お掃除
のついで
にお掃除
もラク

Kitchen

キッチン

パナソニック キッチン

Lacucina

料理も片付けもキッチンと
家族がママをサポート

お掃除
のついで
にお掃除
もラク

Sanitary

サニタリー

全自動お掃除トイレ

アラウーノS II

ママの代わりにトイレが
自動でお掃除

お掃除
のついで
にお掃除
もラク

Interior

インテリア

8つの
インテリア
スタイルから
選べます

French Chic MODERN CLASSIC

STYLISH MODERN VINTAGE

VILLA RESORT CASUAL Natural

真・価値建材

VERITIS

Private

私らしい暮らしを楽しむ
ほめられインテリア