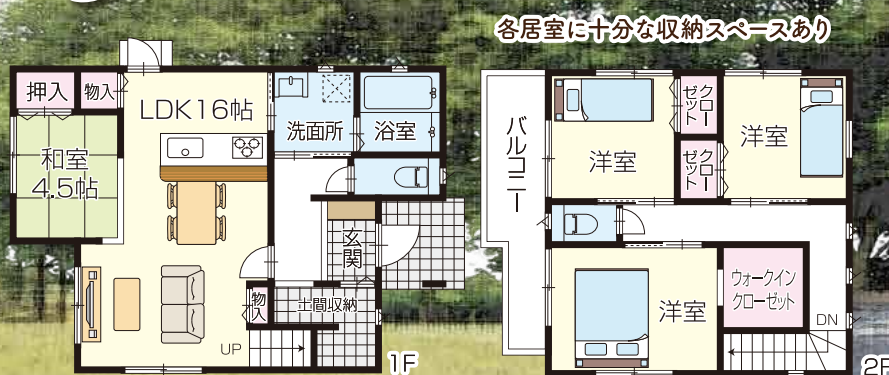


Model House Open!

9/22 Sat. 23 Sun. 24 Mon.
10:00 - 17:00

MODEL HOUSE
西高室
3号地

パナソニック最新設備を搭載した
収納力◎の住まい。
こだわりの詰まったモデルハウスを
ぜひ現地でお確かめください。



各居室に十分な収納スペースあり

玄関には大きな荷物もスッキリ入る土間収納!

販売価格 **2,560** 万円
■土地面積 / 173.76㎡ (52.56坪)
■建物面積 / 108.50㎡ (32.81坪)

■所在地 / 加西市北条町西高室 ■交通 / 北条鉄道線北条駅徒歩10分 ■地目 / 宅地 ■用途地域 / 第二種低層住居専用地域 ■建ぺい率 / 60% ■容積率 / 150% ■設備 / 電気・上下水道 ■販売区画数 / 10区画 ■土地面積 / 169.11㎡ (51.15坪) ~ 174.18㎡ (52.68坪) ■土地価格 / 685.7万円 ~ 840万円 ■取引態様 / 売主

& お客様完成見学会開催!



アンケートにご記入いただき
弊社で商談できるお客様に

福袋プレゼント!!

※予定数が無くなり次第終了となりますのでご了承ください

まずはご来店、
もしくはお気軽にお問い合わせください!

丸山総合公園まで 約600m
北条駅前まで 約800m
市立加西病院まで 車で約5分

10号地 太陽光パネル10kW搭載!

施主様のご厚意により実現いたしました。
小さなお子様をお連れの場合にはお目を離されぬよう、
またマナーを守っていただけますようお願い致します。

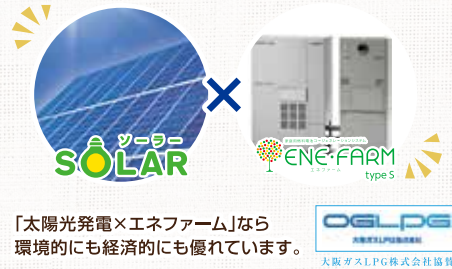


小野市
黒川第4

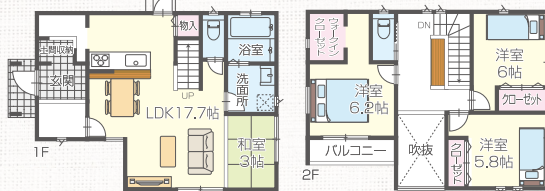
MODEL HOUSE OPEN!!

— W発電×パナソニック耐震住宅工法の家 —

W発電で地球にも家計にも優しい住まいに、
地震に強いパナソニック耐震住宅工法を採用！
明治住建が誇る安心・安全の高性能住宅を、ぜひこの機会にご覧ください。



「太陽光発電×エネファーム」なら
環境的にも経済的にも優れています。



1号地
販売価格 **3,430** 万円 (税込)
※付帯工事費別途160万円(税別)を含む
■土地面積 / 166.25㎡ (50.29坪)
■建物面積 / 110.00㎡ (33.57坪)

小野市
黒川第5
建築条件付宅地

坪単価23万円！ 敷地なんと約**62**坪！

限定1区画 土地価格 **1,432** 万円 ■土地面積 / 205.80㎡ (62.25坪)

次期分譲予告

黒川町 [全10区画] 登場!!

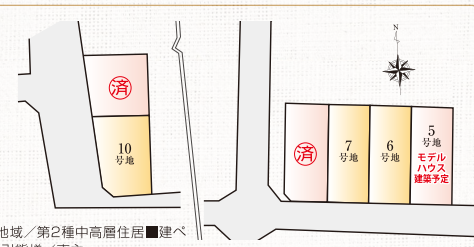
詳しくは
スタッフまで!

■所在地 / 小野市黒川町 ■交通 / 神戸電鉄小野駅徒歩23分 ■地目 / 宅地 ■用途地域 / 第一種住居専用地域 ■建ぺい率 / 60% ■容積率 / 200% ■設備 / 電気・上下水道 ■取引態様 / 売主
※建築条件付宅地 ■黒川第四 / 総区画数 / 3区画 ■黒川第五 / 総区画数 / 1区画



小野市
第1神明
建築条件付宅地

小野小学校まで
約800m
土地価格 **1,354** 万円～
■土地面積 / 177.54㎡ (53.70坪)～



■所在地 / 小野市神明町 ■交通 / 神戸電鉄小野駅徒歩5分 ■地目 / 宅地 ■用途地域 / 第2種中高層住居 ■建ぺい率 / 60% ■容積率 / 150% ■設備 / 電気・上下水道 ■総区画数 / 10区画 ■取引態様 / 売主

小野市
大島町
全3区画
建築条件付宅地

子育てにも嬉しい
落ち着いたの街並み

2号地モデルハウス
10月初旬着工・2019年2月完成!

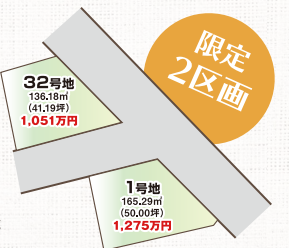


■所在地 / 小野市大島町 ■交通 / 神戸電鉄小野駅徒歩23分 ■地目 / 宅地 ■用途地域 / 準工業地域 ■建ぺい率 / 60% ■容積率 / 200% ■設備 / 電気・上下水道 ■総区画数 / 3区画 ■取引態様 / 売主

オークセンタータウン
加西
全2区画
建築条件付宅地

マックスバリュ&ダイソー
徒歩圏内!!

土地価格 **1,051** 万円～ ■土地面積 / 136.18㎡ (41.19坪)～



■所在地 / 加西市北条町栗田 ■交通 / 北条鉄道線北条駅徒歩8分 ■地目 / 宅地 ■用途地域 / 第二種住居地域 ■建ぺい率 / 60% ■容積率 / 200% ■設備 / 電気・上下水道 ■総区画数 / 32区画 ■取引態様 / 売主

天神町 小野ニュータウン 区画整理地内にごぞいます!

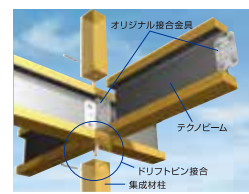


おかげさまで明治住建は
近畿地区施工
品質コンテスト **10年連続**
優良店受賞!!
建築棟数 県内1位!!

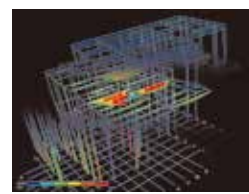
強く、快速で、長持ちな
テクノストラクチャーの家

(最高等級)
耐震
等級 **3** 相当

(最高等級)
耐風
等級 **2** 相当



テクノストラクチャーでは、
家を支える大切な梁に木と
鉄の複合梁「テクノビーム」
を採用。接合部も金具で強化
し、ムクの柱の約1.5倍の強
度を持つ集成材柱でさらに
耐震性を高めています。



一棟一棟異なる間取りや地
域条件を加味した上で、自
動的に構造体の設計と強度
のチェックができる、オリジ
ナルの構造計算システム。
住宅を建てる前に耐震性を
確認します。



テクノストラクチャーの住宅
は、阪神大震災クラス(震度
7相当)のゆれを5回にわた
って加える振動実験もクリア。
激震に耐えうる高い構造
強度が立証されています。

オールパナソニックの2018年最新設備

※全ての画像は、一部オプションが含まれています。
※仕様異なる場合がございます。

Kitchen
キッチン



パナソニック キッチン
Lacucina
ラグジーナ
※一部オプションを含みます

料理も片付けもキッチンと
家族がママをサポート



Bathroom
バスルーム



パナソニック バスルーム
Oflora
オフローラ

何気ない普段の入浴で
お掃除もラク



Sanitary
サニタリー



全自動おそうじトイレ
アラウons II
ママの代わりにトイレが
自動でお掃除



Interior
インテリア



8つのインテリアスタイルから選べます

VERITIS
ベリタリス

私らしい暮らしを楽しむ
ほめられインテリア