

# おすすめ分譲地情報

マイホームをお考えの方、是非ご来場下さい!

店長ブログ始めました!  
物件の情報を随時発信しています  
是非ご覧ください!!



姫路市  
花田町  
加納原田  
【全3区画】

**初  
告**

## 花田エリア最大! 全44区画の大型分譲地登場!!



- 花田小学校…徒歩約14分
- ゴダイドラッグ…徒歩約6分
- ニトリ…徒歩約8分

JR御着駅まで徒歩約18分!  
買い物施設充実の好立地!!



JR御着駅

市道花田108号線

市道花田119号線

GS

GS

公園

建築条件付

土地価格 **913万円**~

■土地面積/143.94㎡(43.54坪)~

■所在地/姫路市花田町加納原田■交通/神姫バス「自動車学校」徒歩約7分■地目/宅地■用途地域/第一種住居地域■建ぺい率/60%■容積率/200%■設備/関西電力・公営水道・公共下水■総区画数/3区画■取引態様/売主 ■建築条件付宅地

モデルハウス建設予定地  
来春完成予定

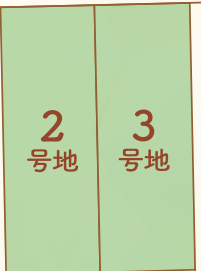
※内装は当社施工例です

姫路市  
NEW  
別所町  
佐土  
【全2区画】

### 好評分譲中!

JRひめじ別所駅まで  
徒歩約19分!

イオンタウン  
約720m  
.....  
別所小学校  
約1200m



建築条件付

土地価格

**1,533万円**~

■土地面積/174.66㎡(52.83坪)

■所在地/姫路市別所町佐土2丁目■交通/JRひめじ別所駅徒歩19分■地目/宅地■用途地域/第二種中高層住居専用地域■建ぺい率/60%■容積率/150%■設備/関西電力・公営水道・公共下水■総区画数/2区画■取引態様/売主 ■建築条件付宅地

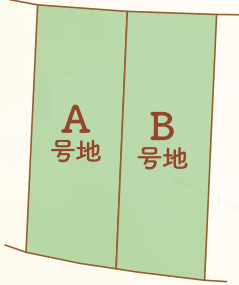


姫路市  
別所町  
佐土  
【全2区画】

### 約59坪・約61坪の 広々分譲地!

駅・国道2号線近くで  
アクセス便利!

イオンタウン  
約750m  
.....  
東中学校  
約900m



建築条件付

土地価格

**1,836万円**~

■土地面積/195.72㎡(59.20坪)~

■所在地/姫路市別所町佐土■交通/JRひめじ別所駅徒歩12分■地目/宅地■用途地域/第一種住居地域■建ぺい率/60%■容積率/200%■設備/上下水道■総区画数/2区画■取引態様/売主 ■建築条件付宅地

姫路市  
継  
【全2区画】

### 学校施設・ 商業施設が充実!

土地価格

**1,098万円**~

■土地面積/141.88㎡(42.89坪)~

建築条件付

系引保育園  
約110m

マックスバリュ  
約850m



■所在地/姫路市継■交通/神姫バス「継南口」徒歩3分■地目/宅地■用途地域/第一種中高層住居専用地域■建ぺい率/60%■容積率/200%■設備/電気・上下水道・都市ガス■総区画数/2区画■取引態様/売主 ■建築条件付宅地■開発許可番号/姫路市指令士 第1-37号(19)

あれも!

これも!

# 明治住建は

新築・建て替え お気軽にご相談ください

# オールパナソニック標準仕様です!



365日  
おそうじ  
ラクラク  
宣言

## Kitchen

※一部オプションを含みます

パナソニック キッチン

### Lacucina

ラクシーナ

料理も片付けもキッチンと  
家族がママをサポート



## Cupboard

扉柄もいろいろ  
選べるカップボードで  
キッチンもスッキリ



365日  
おそうじ  
ラクラク  
宣言

## Sanitary

全自動おそうじトイレ

### アラウーノ

ママの代わりにトイレが  
自動でお掃除



私らしい暮らしを楽しむほめられインテリア  
8つのインテリアスタイルから選べます



## Cline

くもらない鏡や  
ミラー裏の収納等、  
多機能洗面台



## Interior

真・価値建材

### VERITIS

ベリティス

上質な暮らしを彩る  
さまざまな木の味わい



お手入れしやすい  
スゴビカカウンターや  
お掃除簡単な  
ささっとキレイ排水溝  
など嬉しい機能満載



365日  
おそうじ  
ラクラク  
宣言

## Bathroom

パナソニック バスルーム

### Oflora

オフローラ

何気ない普段の入浴で  
お掃除もラクラク

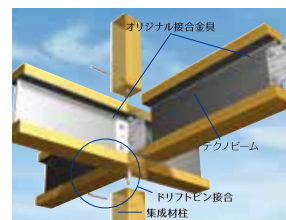


おかげさまで明治住建は  
近畿地区施工  
品質コンテスト **12年連続**  
**優良店受賞!!**  
建築棟数 県内1位!!

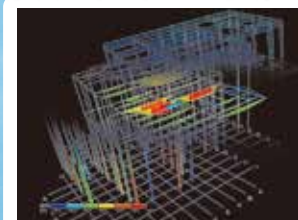
## 強く、快適で、長持ちなテクノストラクチャーの家



テクノストラクチャーの住宅は、阪神大震災クラス（震度7相当）のゆれを5回にわたって加える振動実験もクリア。激震に耐える高い構造強度が立証されています。



テクノストラクチャーでは、家を支える大切な梁に木と鉄の複合梁「テクノビーム」を採用。接合部も金具で強化し、ムクの柱の約1.5倍の強度を持つ集成材柱でさらに耐震性を高めています。



一棟一棟異なる間取りや地域条件を加味した上で、自動的に構造体の設計と強度のチェックができる、オリジナルの構造計算システム。住宅を建てる前に耐震性を確認します。

**耐震等級『最高ランク3』**

**耐風等級『最高ランク2』**