

本年は格別のご最良を賜りまして、厚く御礼申し上げます。
来年も社員一同、お客様にご満足いただけるサービスを心がける所存です。
どうぞよろしくお願い申し上げます。

おすすめ分譲地情報

マイホームをお考えの方、是非ご来場下さい!

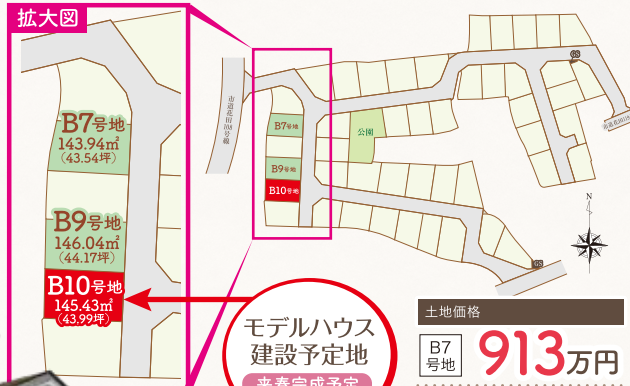


国道2号線沿いの
この看板を目印に
お越しください!



花田エリア最大! 全44区画の大型分譲地登場!!

姫路市 花田町
加納原田
【全3区画】



モデルハウス
建設予定地
来春完成予定

土地価格
B7号地 **913万円**
B9号地 **926万円**

B10号地
販売価格 **2,989万円** (税込)

■土地面積 / 145.43㎡ (43.99坪)
■建物面積 / 109.37㎡ (33.08坪)



花田小学校...徒歩約14分
ゴダイドラッグ...徒歩約6分
ニトリ...徒歩約8分



■所在地 / 姫路市花田町加納原田 ■交通 / 神姫バス [自動車学校] 徒歩約7分 ■地目 / 宅地 ■用途地域 / 第一種住居地域 ■建ぺい率 / 60% ■容積率 / 200% ■設備 / 関西電力・公営水道・公共下水 ■総区画数 / 3区画 ■取引態様 / 売主 ■建築条件付宅地



※B10号地イメージバス(外構はイメージです)

姫路市 NEW 別所町 佐土 【全2区画】

好評分譲中!
JRひめじ別所駅まで
徒歩約19分!

姫路市 別所町 佐土 【全2区画】

約59坪・約61坪の
広々分譲地!
駅・国道2号線近くアクセス便利!

姫路市 継 【全2区画】

学校・商業施設が
近隣に充実!

土地価格 **1,533万円**~
■土地面積 / 174.66㎡ (52.83坪)

土地価格 **1,836万円**~
■土地面積 / 195.72㎡ (59.20坪)~

土地価格 **1,098万円**~
■土地面積 / 141.88㎡ (42.89坪)~

建築条件付
イオンタウン 約720m
別所小学校 約1200m

建築条件付
イオンタウン 約750m
東中学校 約900m

建築条件付
糸引保育園 約110m
マックスバリュ 約850m



■所在地 / 姫路市別所町佐土2丁目 ■交通 / JRひめじ別所駅徒歩19分 ■地目 / 宅地 ■用途地域 / 第二種中高層住居専用地域 ■建ぺい率 / 60% ■容積率 / 150% ■設備 / 関西電力・公営水道・公共下水 ■総区画数 / 2区画 ■取引態様 / 売主 ■建築条件付宅地

■所在地 / 姫路市別所町佐土 ■交通 / JRひめじ別所駅徒歩12分 ■地目 / 宅地 ■用途地域 / 第一種住居地域 ■建ぺい率 / 60% ■容積率 / 200% ■設備 / 上下水道 ■総区画数 / 2区画 ■取引態様 / 売主 ■建築条件付宅地



■所在地 / 姫路市継 ■交通 / 神姫バス [継南口] 徒歩3分 ■地目 / 宅地 ■用途地域 / 第一種中高層住居専用地域 ■建ぺい率 / 60% ■容積率 / 200% ■設備 / 電気・上下水道・都市ガス ■総区画数 / 2区画 ■取引態様 / 売主 ■建築条件付宅地 ■開発許可番号 / 姫路市指令士 第1-37号 (19)

あれも!

これも!

明治住建は

新築・建て替え お気軽にご相談ください

オールパナソニック標準仕様です!



365日
おそうじ
ラクラク
宣言

Kitchen

※一部オプションを含みます

パナソニック キッチン

Lacucina

ラクシーナ

料理も片付けもキッチンと
家族がママをサポート



Cupboard

扉柄もいろいろ
選べるカップボードで
キッチンもスッキリ



365日
おそうじ
ラクラク
宣言

Sanitary

全自動おそうじトイレ

アラウーノ

ママの代わりにトイレが
自動でお掃除



私らしい暮らしを楽しむほめられインテリア
8つのインテリアスタイルから選べます

- MODERN CLASSIC
- STYLISH MODERN
- French Chic
- Japanese Modern
- VILLA RESORT
- CASUAL
- Natural
- VINTAGE



Cline

くもらない鏡や
ミラー裏の収納等、
多機能洗面台



Interior

VERITIS

上質な暮らしを彩る
さまざまな木の味わい



お手入れしやすい
スゴビカカウンターや
お掃除簡単な
ささっとキレイ排水溝
など嬉しい機能満載



Bathroom

Oflora

何気ない普段の入浴で
お掃除もラクラク

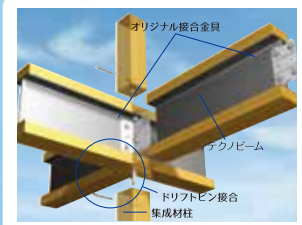


おかげさまで明治住建は
近畿地区施工
品質コンテスト **12年連続**
優良店受賞!!
建築棟数 県内1位!!

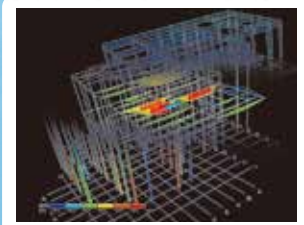
強く、快適で、長持ちなテクノストラクチャーの家



テクノストラクチャーの住宅は、阪神大震災クラス（震度7相当）のゆれを5回にわたって加える振動実験もクリア。激震に耐える高い構造強度が立証されています。



テクノストラクチャーでは、家を支える大切な梁に木と鉄の複合梁「テクノビーム」を採用。接合部も金具で強化し、ムクの柱の約1.5倍の強度を持つ集成材柱でさらに耐震性を高めています。



一棟一棟異なる間取りや地域条件を加味した上で、自動的に構造体の設計と強度のチェックができる、オリジナルの構造計算システム。住宅を建てる前に耐震性を確認します。

耐震等級「最高ランク3」

耐風等級「最高ランク2」