

ひめじ別所モデルハウスはおかげさまで
4周年を迎えることができました!

感謝フェア 開催中!

10月末
まで

4周年にちなんで
限定4棟!!

※なくなり次第終了と
させていただきます。

御来店いただき、アンケートに
ご協力いただいたお客様に

イオン商品券
1,000円+花火
プレゼント!

このキャンペーンは
**ひめじ別所
モデルハウス限定**です。

ひめじ別所モデルハウスの
ホームページからも
お問い合わせ
いただけます!



他店舗では取扱いておりませんのでお問い合わせは、**必ずこちらから**お願いします!
info@techno-himeji.com

オールパナソニックの充実した設備が
標準でついてきます!!

※全ての画像は、一部オプションが含まれています。 ※仕様が異なる場合がございます。

キャンペーン中は標準装備!!

本来はオプションの
**オープンキッチンに
グレードアップ!!**



パナソニック キッチン
Lacucina
ラクシーナ



延床面積33坪サイズ付帯工事税込価格

1,980万円~

※ウッドショックによる木材価格の高騰により、材木費別途40万円がかかります。
※その他フリープランでもキャンペーン価格のお申込が可能です。
詳しくは明治住建ひめじ別所モデルハウスまでお問い合わせください!!



※外観パースはイメージです



Sanitary
サニタリー

全自動おそうじトイレ
アラウー

ママの代わりに
トイレが自動で
お掃除

Powder room
パウダールーム

多様なプランで
空間にフィットする
お洒落な洗面台

Cline
（シーライン）

Bathroom
バスルーム

何気ない
普段の入浴で
お掃除もラクラク

Oflora
オフローラ

Interior
インテリア

8つのインテリアスタイルの中から選べます

VERITIS
VERITIS

私らしい
暮らしを楽しむ
ほめられインテリア

Cupboard
カップボード

暮らし方や調理スタイルに合わせて調理家電を設置できる
家電収納、デザイン性と安全性にも配慮した
「スライドイン家電収納」を品揃えし、
カップボードプランのバリエーションも豊富に

Front door
store
玄関収納

ご家族のスタイルに
合わせて様々な
表情が選べる
ハイセンスな玄関収納

コンポリア

**カーテン取付
工賃無料!**

Room1 Style
Order Curtain Specialty Shop
※ルームワン中地店様協賛



**防犯対策にHOME ALSOKを
特別価格にて設置!**

※詳しくはスタッフまで
おたずねください



さらに!! **万が一の災害に役立つ設備をリーズナブル価格**にてご提供いたします!

レッドパック **ガスなら!!**

ソラエネ太陽光

自立型エネファーム

床暖房 ミストサウナ



このパックなら
停電時も安心!!

90 (税込)
万円

グリーンパック **オール電化なら!!**

eソラシード太陽光発電

高効率エコキュート

ヒートポンプ式温水床暖房



100 (税込)
万円

ブルーパック **オール電化で
停電時も安心!!**

蓄電池 **4.2kWh**

高効率エコキュート

太陽光 **3kW**



145 (税込)
万円

即入居可能

花田町[全3区画]

加納原田

ご見学希望の方は
下記連絡先(電話/メール)に
お問い合わせください!



充実の
設備が
標準装備!

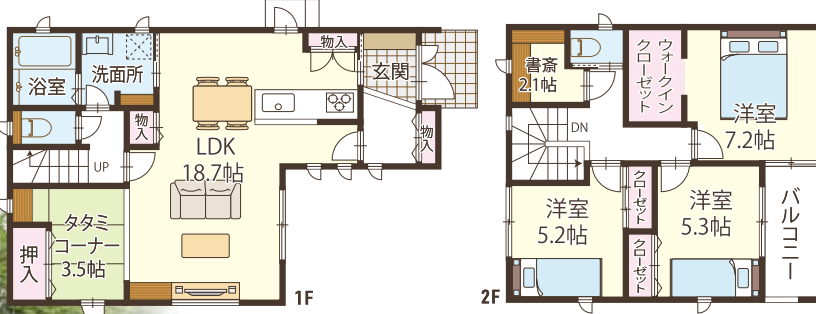
カーテン全室

照明全室

エアコン1台

水廻りオール
Panasonic製
で安心・安全!

外構工事
境界ブロック



B10号地 販売価格

2,989 (税込) 万円

■土地面積 / 145.43㎡ (43.99坪)
■建物面積 / 109.37㎡ (33.08坪)

■所在地 / 姫路市花田町加納原田
■交通 / 神姫バス[自動車学校]徒歩約7分 ■地目 / 宅地 ■用途地域 / 第一種住居地域 ■建ぺい率 / 60% ■容積率 / 200% ■設備 / 関西電力・公営水道・公共下水 ■総区画数 / 3区画 ■取引態様 / 売主 ■建築条件付宅地

注文住宅用地もごさいます!



土地価格

B7号地 **913** 万円

B9号地 **926** 万円

JR御着駅
…徒歩約18分
ゴダイドラッグ
…徒歩約6分

国土交通省
4つの
住宅支援策
併用可能です!

- 1 住宅ローン減税の控除期間が13年に延長
- 2 すまい給付金は最大50万円
- 3 贈与税非課税枠は最大1,500万円
- 4 グリーン住宅ポイント制度を創設

お尋ね下さい

皆様安心して
ご見学いただけるように
努めてまいります

明治住建の
感染予防対策

- マスク着用
- アルコール消毒
- 除菌清掃
- 定期的な換気

※新型コロナウイルス感染予防対策として、入場人数を制限させていただく場合がございます。ご理解の上、協力をお願いいたします。

土地からお探しの方も明治住建がお手伝いいたします!!

姫路東部エリアの明治住建おすすめ分譲地情報

チラシ掲載以外のエリアで土地を
ご希望の方もお気軽にご相談ください!



こちらのQRコードより、ご自宅にいながら
ひめじ別所モデルハウスを360°パノラマビューにて
ご覧いただけます!

糸引[全2区画]

建築条件付
学校・商業施設が充実!
子育てにおすすめの立地!

糸引保育園 約110m
マックスパルコ 約850m

土地価格 **1,098** 万円~

■土地面積 / 143.31㎡ (43.35坪)~

■所在地 / 姫路市糸引 ■交通 / 神姫バス(線南口)徒歩3分 ■地目 / 宅地 ■用途地域 / 第一種中高層住居専用地域 ■建ぺい率 / 60% ■容積率 / 200% ■設備 / 電気・上下水道・都市ガス ■総区画数 / 2区画 ■取引態様 / 売主 ■建築条件付宅地 ■開発許可番号 / 姫路市指合土 第1-137号 (19)

佐土[全2区画]

NEW別所町
好評分譲中!
JRひめじ別所駅まで
徒歩約19分!

建築条件付
イオンタウン 別所小学校
約720m 約1200m

土地価格 **1,533** 万円~

■土地面積 / 174.66㎡ (52.83坪)

■所在地 / 姫路市別所町佐土 ■交通 / JRひめじ別所駅徒歩12分 ■地目 / 宅地 ■用途地域 / 第一種住居地域 ■建ぺい率 / 60% ■容積率 / 150% ■設備 / 関西電力・公営水道・公共下水 ■総区画数 / 2区画 ■取引態様 / 売主 ■建築条件付宅地

2号地 174.66㎡ (52.83坪) 1,533万円 (商)

3号地 174.66㎡ (52.83坪) (商)

約59坪・約61坪の広々分譲地!
駅・国道2号線近くアクセス便利!

建築条件付
イオンタウン 東中学校
約750m 約900m

A号地 195.72㎡ (59.20坪) (商)

B号地 202.64㎡ (61.29坪) (商)

ぜひご覧ください

店長ブログ 物件の情報を随時発信!

Instagram

Pinterest

施工事例はコチラ